

Dispositivo de bloqueo (Sub nivel) DPA50 Locking device (Sub level) DPA50

Características principales:

- Flancos de acero
- Gancho retráctil
- 2 áreas de montaje (frente y parte trasera)
- Cilindro neumático plano 50 mm con
3 Puertos de alimentación G1/4"
- Interruptor de proximidad inductivo: 3 LED de conexión M12x1
- Protección de salpicaduras de soldadura fluida



Main characteristics:

- Steel flanks
- Retractable hook
- 2 mounting areas (front and rear)
- Flat pneumatic cylinder bore 50 mm with
3 feeding ports G1/4"
- Inductive proximity switch: 3 LED, connection M12x1
- Flowing weld splashes protection



[PDF](#)



[3D Step](#)



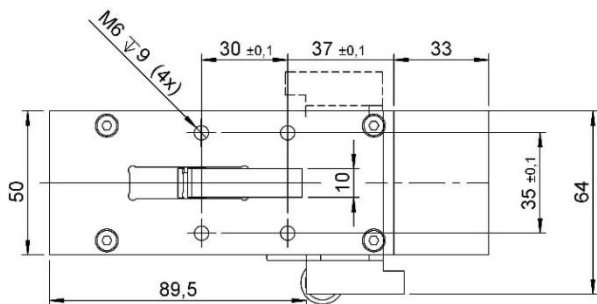
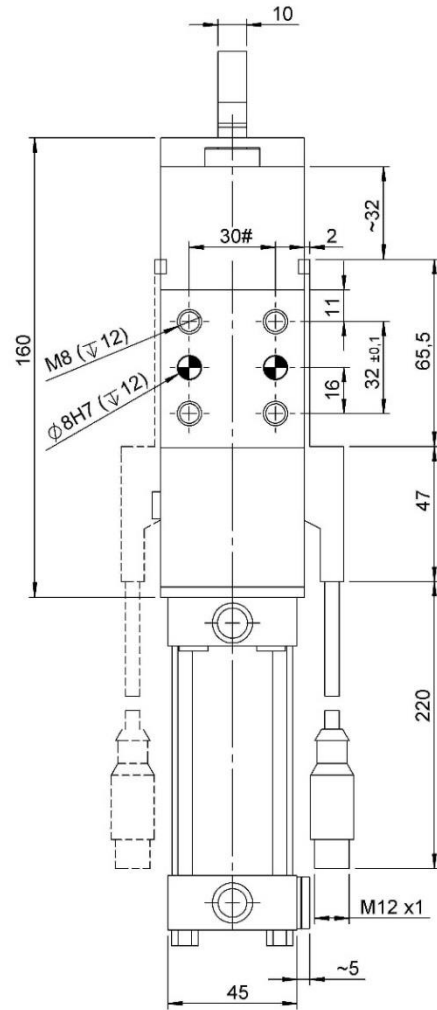
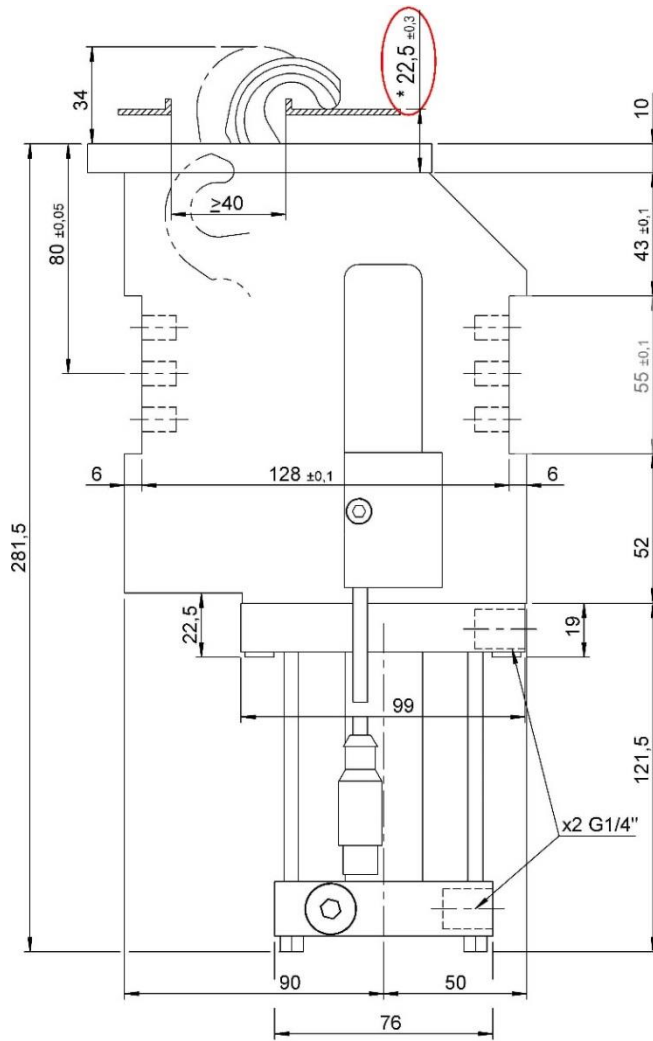
[WEB](#)

Índice. Index.

Página Page	Descripción Description	
1	Características principales Main characteristics	
2	Página dimensional Dimensional page	9811.2-DPA50
3	Diagrama para el interruptor de proximidad inductivo / Diagrama neumático Diagram for inductive proximity switch / Pneumatic plan	
4	Piezas de repuesto / Spare parts	
5	Notas / Notes	

9811.2-DPA50

Sub-Nivel, D. 50, gancho retráctil
Sub-Level, D. 50, retractable hook



*** Zona de sujeción:**

Un rango de trabajo incorrecto ($\pm 0,3$) podría estar causando una deformación del gancho*

Clamping zone:

A not correct working range ($\pm 0,3$), could be causing an hook deformation

A petición, los dispositivos están disponibles completos de pines de bloqueo

On request devices are available complete of locking pins

Tolerancias: barrenos ± 0.02 , orificios de tornillo ± 0.1

Tolerances: dowel holes ± 0.02 , screw holes ± 0.1

Tipo Type	Diámetro del cilindro Cylinder bore	Max. fuerza de sujeción (6 bar) Max. clamping force (6 bar)	Peso Weight	Fuerza máxima de retención Max. Holding force	Presión de trabajo Working pressure	Consumo de aire (6 bar) Air consumption (6 bar)
	[mm]	[daN]	[Kg]	[daN]	[bar]	[l]
9811.2-DPA50	50	400	~ 6,2	470	5 – 8	~ 0,6

Diagrama para el interruptor de proximidad inductivo (cod. 3/062).

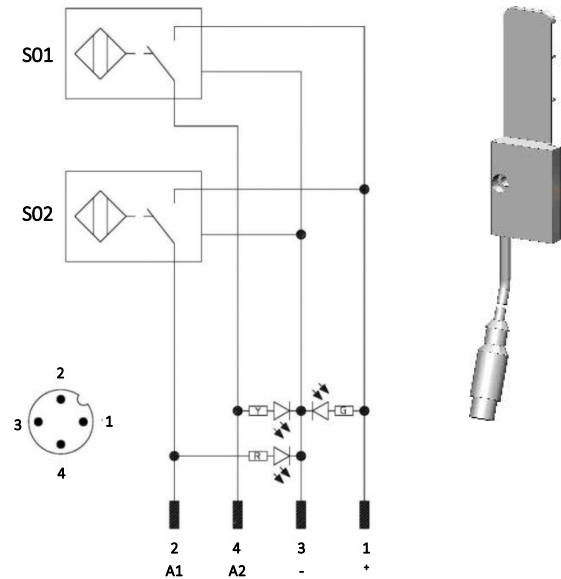
Diagram for Inductive proximity switch (cod. 3/062).

Datos técnicos (Turck):

- Tipo de salida: PNP;
- Voltaje de alimentación: 10-30 VDC;
- Corriente max. de conmutación: 150 mA;
- Consumo de corriente: < 20 mA;
- Caída de tensión: <1,8 V
- Rango de temperatura: -25° / 70° C.

Technical data (Turck):

- Output type: PNP;
- Feeding voltage: 10-30 VDC;
- Max. commutating current: 150 mA;
- Power supply: < 20 mA;
- Voltage drop: < 1,8 V;
- Temperature range: -25° / 70° C.



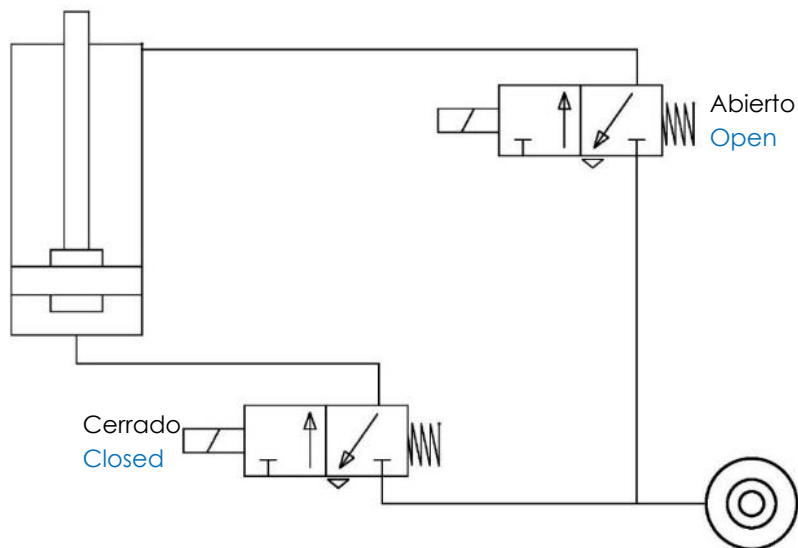
S01 = Señal de apertura
 S01 = opening signal
 S02 = Señal de cierre
 S02 = closing signal

Y = LED amarillo / yellow LED
 G = LED verde / green LED
 R = LED rojo / red LED

1 = Cable marrón / brown wire
 2 = Cable negro / black wire
 3 = Cable azul / blue wire
 4 = Cable blanco / white wire

Diagrama neumático.

Pneumatic plan.



Presión de trabajo Working pressure	Consumo de aire (5 bar) Air consumption (5 bar)
[bar]	[l]
5 – 8	0,6

